

Fan coil Τοίχου

FM 2 - 4 kW

Νέα μονάδα Galletti που συνδυάζει αθόρυβη λειτουργία, κομψό σχεδιασμό και πλήρη έλεγχο των συνθηκών άνεσης

Οι μονάδες FM ξεχωρίζουν για τα προηγμένα τους τεχνολογικά χαρακτηριστικά, συμπεριλαμβανομένου κινητήρα inverter BLDC, ενσωματωμένη ρυθμιστική βαλβίδα και σειριακή επικοινωνία.

Ο αυτόματος έλεγχος της ταχύτητας του ανεμιστήρα επιτυγχάνεται μέσω ενός αναλογικού, ολοκληρωτικού και διαφορικού ελέγχου (PID) ικανό να εξασφαλίσει σταθερότητα, ακρίβεια και έγκαιρη παρέμβαση. Η σειριακή επικοινωνία επιτρέπει την αλληλεπίδραση έως 32 μονάδων, διασφαλίζοντας έτσι μια συνολική διαχείριση με αυτόματη ρύθμιση των παραμέτρων όλων των μονάδων που συντονίζονται από ένα μόνο σημείο.

Με το αξεσουάρ WALLPAD καθίσταται δυνατός ο μεμονωμένος έλεγχος όλων των μονάδων που είναι συνδεδεμένες στο σύστημα

Οι μονάδες FM μπορούν να διασυνδεθούν με ένα σύστημα εποπτείας με επικοινωνία Modbus. Από τη μία, η ενσωματωμένη βαλβίδα της μονάδας και το σύστημα σωλήνων επιτρέπουν τη γρήγορη και ασφαλή τοποθέτηση.

Από την άλλη ο κινητήρας inverter BLDC του ανεμιστήρα και το στοιχείο νερού παρέχουν τη βέλτιστη μετάδοση θερμότητας προσφέροντας έτσι στους χρήστες μία αθόρυβη, υψηλής απόδοσης και ενεργειακά αποδοτική εσωτερική υδρονική συσκευή.



Κινητήρας Inverter BLDC



2-ωλήθιο σύστημα



Εφαρμοστικός ανεμιστήρας



Τοποθέτηση ψηλά σε τοίχο



Σύστημα διαχείρισης ERGO



Τηλεχειριστήριο με υπέρυθρες

Inverter Technology

ΠΛΕΟΝΕΚΤΗΜΑΤΑ

- ✓ Ηλεκτρονικά ελεγχόμενος κινητήρας inverter BLDC
- ✓ Ίδιες διαστάσεις για όλη τη σειρά
- ✓ Ενσωματωμένες 2-οδες ή 3-οδες βαλβίδες ON OFF
- ✓ Με ελεγκτή PID
- ✓ Δυνατότητα δημιουργίας δικτύου επικοινωνίας με το χειριστήριο WALLPAD

ΔΙΑΘΕΣΙΜΕΣ ΕΚΔΟΣΕΙΣ

Μοντέλα 23/33/43

Αυτά τα μοντέλα χαρακτηρίζονται από την παρουσία μιας 3-οδης βαλβίδας ενσωματωμένης στη μονάδα που τους επιτρέπει να τοποθετηθούν σε οποιαδήποτε εγκατάσταση ειδικά σε περιπτώσεις αντλιών νερού ON/OFF.

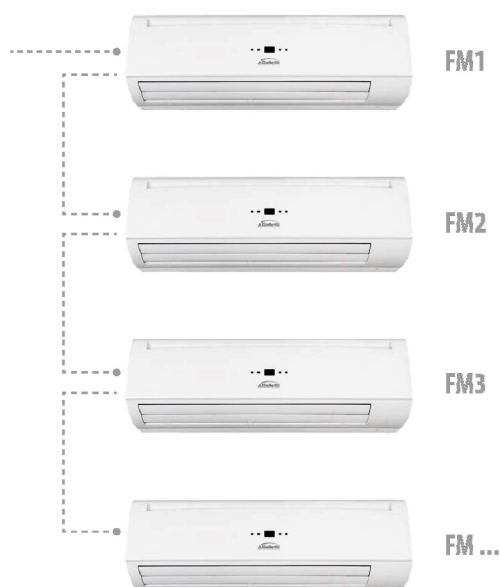
Μοντέλα 22/32/42

Τα μοντέλα αυτά, αποτελούνται από ενσωματωμένη 2-οδη βαλβίδα και μπορούν να προσαρμοστούν τέλεια σε συστήματα που περιλαμβάνουν αντλία νερού μεταβλητών στροφών ή κάποιο άλλο μέσο που μεταβάλλει την παροχή νερού

WALLPAD

Το μεγάλο πλεονέκτημα αυτού του χειριστήριου έγκειται στην ανάπτυξη δικτύων επικοινωνίας. Δυνατότητα σύνδεσης έως και 32 μονάδων μέσω δικτύου BUS και συνδέοντας το χειριστήριο WALLPAD με μία από τις μονάδες (Master) είναι δυνατό να ελέγχεται η λειτουργία όλων των μονάδων.

Συγκεκριμένα, ο χρήστης με το πάτημα ενός κουμπιού μπορεί να επιλέξει εάν θα θέλει να επικοινωνεί ταυτόχρονα με όλες τις συνδεδεμένες μονάδες, για παράδειγμα να αλλάξει την κατάσταση λειτουργίας ολόκληρου του συστήματος, ή μεμονωμένα να επέμβει στη λειτουργία των επιμέρους μονάδων.



Ονομαστικά τεχνικά χαρακτηριστικά

FM		22 / 23			32 / 33			42 / 43		
Ηλεκτρική τάση τροφοδοσίας	V - ph - Hz	230-1-50 220-1-60								
Ταχύτητα ανεμιστήρα		min	med	max	min	med	max	min	med	max
Ολική ψυκτική ισχύς (1) (E)	kW	1,37	1,64	2,07	1,87	2,48	3,03	2,67	3,28	3,74
Αισθητή ψυκτική ισχύς (1) (E)	kW	1,00	1,20	1,52	1,35	1,81	2,22	1,94	2,40	2,74
Παροχή νερού (1)	l/h	234	281	355	333	413	518	459	564	642
Πτώση πίεσης (1) (E)	kPa	12	19	29	16	28	39	28	40	50
Πτώση πίεσης 2/3-οδης βαλβίδας	kPa	2	3	5	5	6	11	11	17	22
Θερμική ισχύς (2) (E)	kW	1,72	2,08	2,64	2,34	3,14	3,85	3,37	4,17	4,77
Πτώση πίεσης (2) (E)	kPa	11	15	22	14	25	35	25	36	45
Πτώση πίεσης 2/3-οδης βαλβίδας	kPa	2	3	5	5	6	11	11	16	21
Παροχή αέρα	m ³ /h	290	370	500	370	445	645	570	740	876
Ηλεκτρική ισχύς(E)	W	10	13	18	10	15	22	13	20	30
Στάθμη ηχητικής ισχύος (3) (E)	dB/A	35	40	48	40	43	54	46	53	58

(1) Θερμοκρασία νερού 7-12°C, θερμοκρασία αέρα D.B. 27°C, W.B. 19°C (47% σχετική υγρασία)

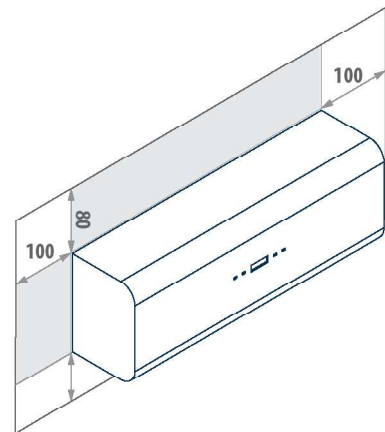
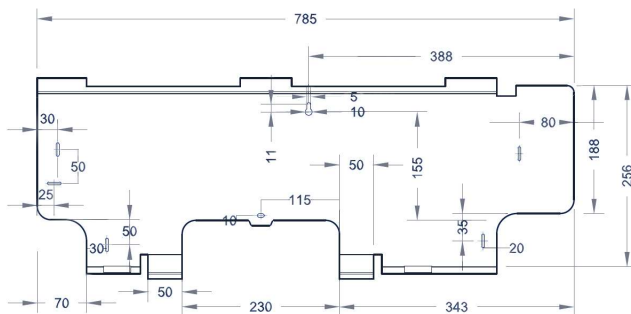
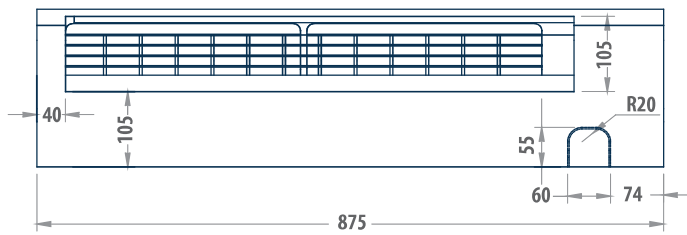
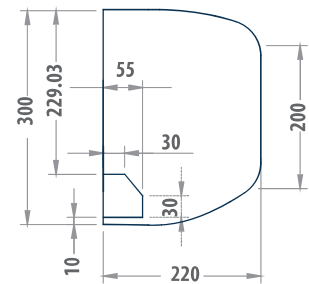
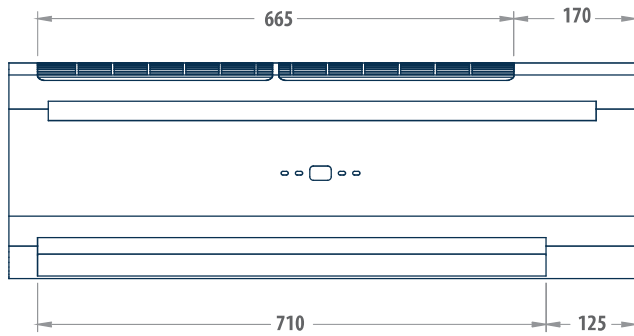
(2) Θερμοκρασία εισερχόμενου νερού 50°C, παροχή νερού ίδια με αυτήν της ψύξης, θερμοκρασία αέρα 20°C

(3) Ηχητική ισχύς υπολογισμένη βάσει των προτύπων ISO 3741 και ISO 3742

(E) Δεδομένα πιστοποιημένα κατά EUROVENT

Σχέδια και διαστάσεις

FM



ΥΔΡΑΥΛΙΚΕΣ ΣΥΝΔΕΣΕΙΣ

1/2" Υδραυλικές συνδέσεις εναλλάκτη θερμότητας

16 mm Αποστράγγιση συμπυκνωμάτων